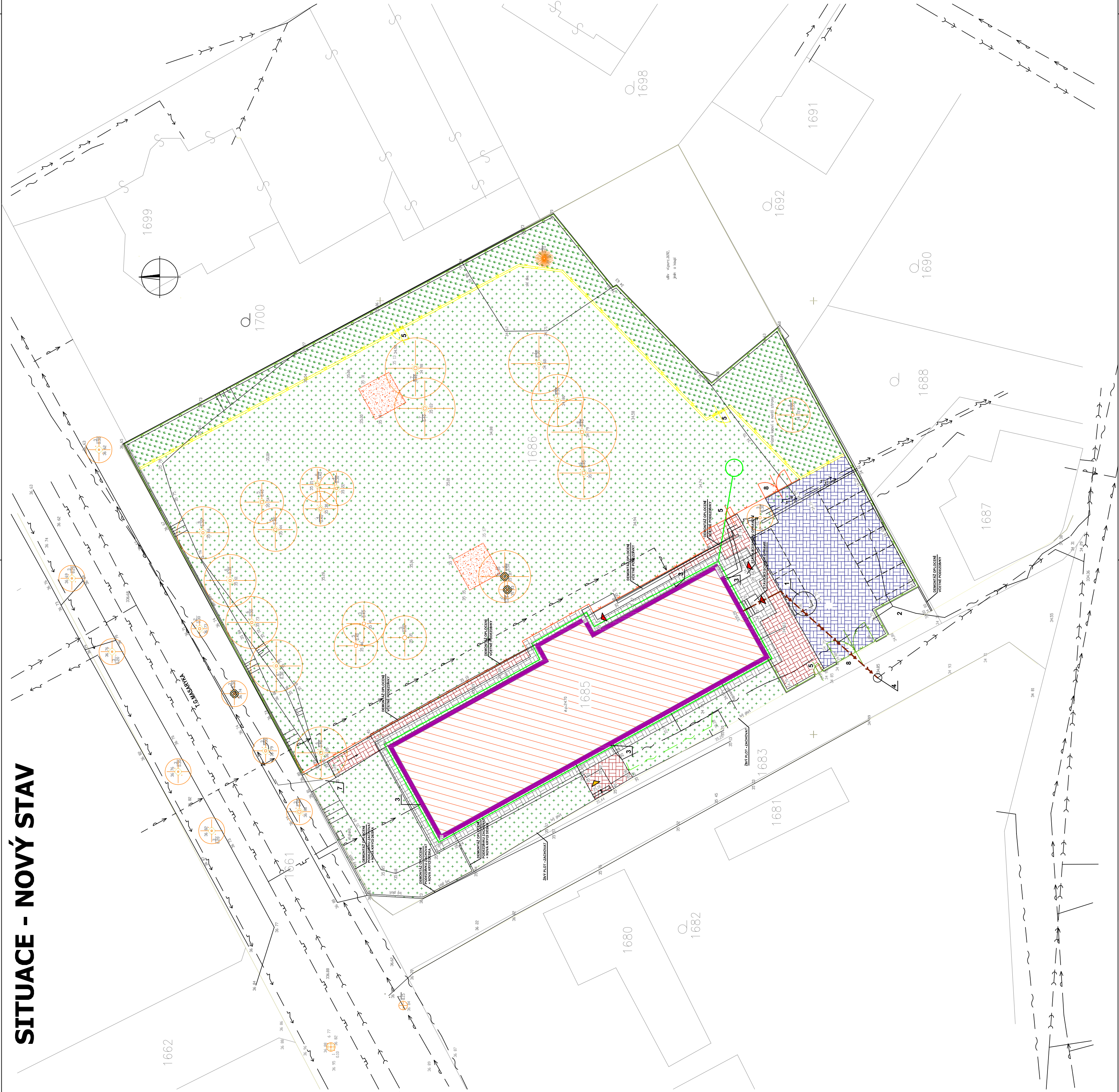


SITUACE - NOVÝ STAV



LEGENDA

- REKONSTRUOVANÝ OBJEKT Č.P.2470
- KATASTRÁLNÍ MAPA
- TERÉNNÍ ÚPRAVY + ZATRAVNĚNÍ
- TERÉNNÍ ÚPRAVY + ZATRAVNĚNÍ + VÝSADBA
- ZÁMKOVÁ DLÁŽBA POJIZDNA
- ZÁMKOVÁ DLÁŽBA POCHOZI
- ZPEVNĚNÉ PLOCHY ZE ZATRAVNOVACÍ ZÁMKOVÉ DLÁŽBY
- PÍSKOVIŠTĚ KULOVÁ KONSTRUKCE SPOJENÁ PRVKY KOTVENÁ DO ZEMĚ, ROZMĚR 4Mx4M, VÝŠKA KONSTRUKCE CCA 40cm
- OPLOČENÍ NA BETONOVÉ PODEZDÍVCE, VÝŠKA 1,75 M, SVAROVANÉ OCEĽ, PANEĽI MEZI OCEĽ SLOUKY-POPRASTOVANÉ
- OPLOČENÍ BEZ PODEZDÍVKY, VÝŠKA 1,80 M, SVAROVANÉ OCEĽ, PANEĽI MEZI OCEĽ SLOUKY-POPRASTOVANÉ
- OCHRANNÁ STĚNA, VÝŠKA 2,5 AŽ 4,0 M
- DRENÁŽNÍ POTRUBÍ PERFOROVANÉ - 150 M
- STÁVAJÍCÍ NÍZKOTLAKÝ PLYNOVODNÍ POTRUBÍ
- STÁVAJÍCÍ VEDENÍ NN
- STÁVAJÍCÍ SPLAŠKOVÁ KANALIZACE
- STÁVAJÍCÍ VODOVODNÍ ŘÁD
- STÁVAJÍCÍ OPTICKÝ KABEL - CETIN
- STÁVAJÍCÍ POZEMNÍ VEDENÍ TEPILOVODU
- NOVÁ SPLAŠKOVÁ KANALIZACE KG DN 200 DÉLKY - 20 M

- VSTUP NA POZEMEK
- HLAVNÍ VSTUP DO OBJEKTU
- VEDLEJŠÍ VSTUPY DO OBJEKTU

- STÁVAJÍCÍ SEPTIK BUDE ZRUŠEN, PROVEDE SE VYVEZENÍ, DEZINFIKACE A ZASYPÁNÍ
- STÁVAJÍCÍ PROSTOR PRO POPLNICE
- STÁVAJÍCÍ NÁPOJOVACÍ MÍSTO (TEPILOVOD, VODA, CETIN, VEDENÍ NN)
- NÁPOJOVACÍ BOD NOVÉ SPLAŠKOVÉ KANALIZACE VE STÁVAJÍCÍ KANALIZAČNÍ ŠACHTĚ
- NOVÉ KOVOVÉ VSTUPNÍ BRANKY ŠÍŘE 1,0 M
- VSÁK PRO DEŠŤOVÉ VODY A DRENÁŽNÍ POTRUBÍ 2 KS
- NOVÉ KOVOVÉ SCHODY DLE STÁVAJÍCÍCH ROZMĚRŮ - POVRCHOVÁ ÚPRAVA POZINK
- NOVÁ KOVOVÁ VJEZDOVÁ BRÁNA ŠÍŘE 5,0M
- NOVÁ REVIZNÍ ŠACHTA DN 400

- POZN I:
- STÁVAJÍCÍ PLOTY BUDOU DEMONTOVANÝ A OBNOVENÝ DLE OZNAČENÍ V SITUACI
 - STÁVAJÍCÍ PĚVNĚNÉ PLOCHY BUDOU VYBOURÁNY A NÁHRADY NOVÝMI DLE OZNAČENÍ V SITUACI

POZN II:

POLOHU STÁVAJÍCÍCH POZEMNÍCH VEDENÍ A ZAŘÍZENÍ NELZE VYTÝČOVAT, ODMĚŘENÍM VZDÁLENOSTÍ NA VÝKRESE. REKONSTRUKCE PLOCHY BUDU BYTY VYTÝČENA, VÝŠKA KONSTRUKCE VEDENÍ JEČÍ SPRAVOVACÍ PŘESAH VÝŠKOVÝCH PRACÍ VE VÝSTAVBĚ PŘED ZAČÁTKEM PRACÍ. POZEMNÍ VEDENÍ VYKRESLENO PODLE § 4 VÝHLÁŠKY č. 1874/SN, "O BEZPEČNOSTI PRACÍ VE VÝSTAVBĚ PŘED ZAČÁTKEM REALIZACE STAVBY".

POLOHA INŽENÝRSKÝCH ŠIT NA VÝKRESE JE ZAKRESLENA POUZE ORIENTAČNĚ

STAVBA:
**CENTRUM SOCIÁLNÍCH SLUŽEB A
UBYTOVNA Č.P. 2470 VARNSDORF**

STAVBA:
Jan Hošek
Mladobesedská 79/5
407 79
IČO: 03454339

hosek@pk-hosek.cz +420 732 437 160

hosek@pk-hosek.cz +420 732 437 160

hlavní projektant:
JAN HOŠEK

zodpovědný projektant:
JAN HOŠEK

vyráždil:
JAN HOŠEK

msto:
T.G. MASAROVA 2470, 407 47 VARNSDORF
P.O.Č. 1685 A 1686 / T.G. VARNSDORF

investor:
MĚSTO VARNSDORF
NÁM. ERENEŠE 470, 407 47 VARNSDORF
V.Z. STANISLAVEM HORAČEKEM, STAROSTA MĚSTA

formát:
A4x4

datum:
03/2018

stupeň pd:
DSP

základní číslo:
2018142

metrka:
1:300

projektová část:
C SITUACE

výkres:
D.1.12

číslo výkresu:
C.1.3